

PRZEWODNIK PO TYPACH SYLWETEK

MONIKA **OSA** JURCZYK

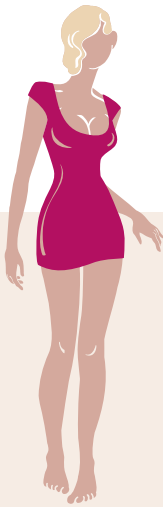


# S Y L W E T K A

WYRÓŻNIK  
SYLWETKI



**idealne  
proporcje**



# S

- biust równy biodrom
- wyraźne wcięcie w talii
- rozmiar 34-36

## K O M P L E M E N T Y D L A C I E B I E

*Masz przepiękną talię.  
Jesteś cudownie proporcjonalna.  
Twoje nogi są extra.*

### NA CO WARTO UWAGAĆ?

- na falbanky i inne  
zdobienia w okolicach  
biustu
- na cieniutkie ramiączka  
w koszulkach i sukien-  
kach
- na golfy (im większy  
biust, tym mniej są  
wskazane)

### NA CO MOŻESZ POSTAWIĆ?

- na wszystkie ubrania  
z zaznaczoną talią
- na ubrania obcisłe,  
eksponujące sylwetkę
- na cienkie dzianiny,  
które pięknie podkreślają  
kształty

# S Y L W E T K A

WYRÓŻNIK  
SYLWETKI



**obfity biust  
szczupłe nogi**



- biodra szczuplejsze  
niż góra sylwetki

## K O M P L E M E N T Y D L A C I E B I E

*Masz wspaniałe nogi.*

*Masz piękny, duży lub średni biust.*

*Masz cudne szczupłe biodra.*

### NA CO WARTO UWAŻAĆ?

- na bufki i inne  
zdobienia  
na ramionach
- na zabudowane  
góry
- na odcięcia  
na linii biustu

### NA CO MOŻESZ POSTAWIĆ?

- na fasony  
na jedno ramię
- na ramoneski  
i żakiety
- na spódniczki mini

# S Y L W E T K A

WYRÓŻNIK  
SYLWETKI



**bardzo wysoka**



# L

- posągowa i strzelista
- bardzo szczupła

## K O M P L E M E N T Y D L A C I E B I E

*Masz posągową, a zarazem lekką figurę.*

*Twoja sylwetka jest eteryczna.*

*Wyglądasz pięknie we wszystkim.*

### NA CO WARTO UWAŻAĆ?

- na głębokie dekolty z przodu
- na bardzo obcisłe ciemne ubrania
- na kanciastą biżuterię

### NA CO MOŻESZ POSTAWIĆ?

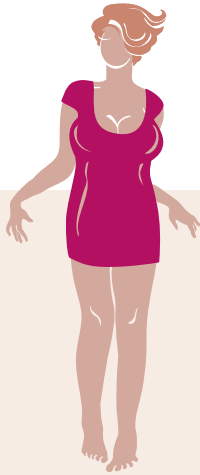
- na fasony i materiały, które "nabierają powietrza", kiedy idziesz
- na ciepłe, przytulne dzianiny
- na cienkie paski w talii

# S Y L W E T K A

WYRÓŻNIK  
SYLWETKI



**postawna**



- mniejsza - z pięknie wypracowanymi mięśniami (co niweluje talię) albo o większym rozmiarze bez wyraźnych wcięć

## K O M P L E M E N T Y D L A C I E B I E

*Masz piękny dekolt.*

*Masz krągłe, kobiece biodra.*

*Twoje obojczyki są bardzo seksowne.*

### NA CO WARTO UWAŻAĆ?

- na golfy
- na fasony bez zaznaczonej talii
- na malutkie dodatki

### NA CO MOŻESZ POSTAWIĆ?

- na różnicowanie faktur materiałów
- na podkreślanie miejsca pod biustem
- na wycięte dekolty

# S Y L W E T K A

WYRÓŻNIK  
SYLWETKI



**dziewczęca**



# E

- niska, drobna
- bez większych zaokrągleń

## K O M P L E M E N T Y D L A C I E B I E

*Jesteś cudownie filigranowa.*

*Jesteś uroczo szczupła.*

*Twoja sylwetka ma klasę i delikatność.*

### NA CO WARTO UWAGAĆ?

- na ubrania typu oversize
- na zbyt długie tuniki
- na spódnice do połowy kolana

### NA CO MOŻESZ POSTAWIĆ?

- na spódnice i spodnie z wysoką talią
- na bolerka i krótsze żakiety
- na małe dodatki

# S Y L W E T K A

# T

WYRÓŻNIK  
SYLWETKI



**piękne szerokie  
ramiona**



- szerokie ramiona
- reszta sylwetki szczupła, wręcz modelkowa

## K O M P L E M E N T Y D L A C I E B I E

*Masz sylwetkę modelki.*

*Masz piękne, szersze ramiona.*

*Masz taki płaski brzuch!*

### NA CO WARTO UWAGAĆ?

- na bufki
- na gorsety
- na niewidoczne, niezwracające uwagi buty

### NA CO MOŻESZ POSTAWIĆ?

- na zdobienia i ozdoby w okolicach nadgarstków
- na naszyjniki na środku dekoltu
- na buty do połowy uda

# S Y L W E T K A

WYRÓŻNIK  
SYLWETKI



**krągła**



# K

- proporcjonalna jak "S"
- rozmiar 38 w górę

## K O M P L E M E N T Y D L A C I E B I E

*Jesteś wyjątkowo kobieca!  
Masz piękną talię.  
Twój biust jest fenomenalny!*

### NA CO WARTO UWAGAĆ?

- na zbyt cienkie materiały
- na golfy
- na bufki

### NA CO MOŻESZ POSTAWIĆ?

- na wszystko, co podkreśla talię!
- na żakiety na jeden guzik lub ramoneski
- na spódnice ołówkowe

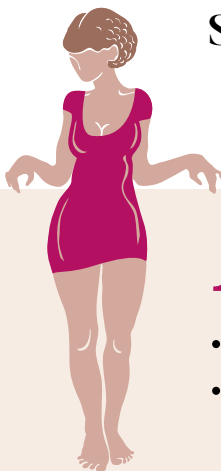


# S Y L W E T K A

WYRÓŻNIK  
SYLWETKI



**krągłe biodra**



- płaski brzuch
- wąskie ramiona

## K O M P L E M E N T Y D L A C I E B I E

*Masz piękne, kobiece biodra.*

*Uuu, seksowny tyłek!*

*Jaki wspaniały płaski brzuch!*

### NA CO WARTO UWAGAĆ?

- na przecięcie sylwetki ubraniami w połowie bioder
- na bardzo delikatne buty (w kolorze ciała, na cienkiej podeszwie)
- na duże wzory na spodniach i spódnicach

### NA CO MOŻESZ POSTAWIĆ?

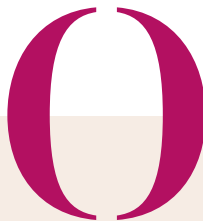
- na szale i wszelkie inne ozdoby w okolicach szyi
- na obcisłe, ciemne spodnie
- na podkreśloną talię

# S Y L W E T K A

WYRÓŻNIK  
SYLWETKI



**krągła**



- szeroka talia
- węższe biodra
- ładny biust

## K O M P L E M E N T Y D L A C I E B I E

*Masz ponętny dekolt.*

*Masz zgrabne tydki i piękne kostki.*

*Masz krągłą pupę.*

### NA CO WARTO UWAGAĆ?

- na zbyt obcisłe ubrania
- na szerokie doły stroju
- na cieniutkie obcasy

### NA CO MOŻESZ POSTAWIĆ?

- na rozpięte kamizelki
- na dekolty!
- na tuniki



**OSA**<sup>®</sup>

OSOBISTA STYLISTKA



[personalstylist.pl](http://personalstylist.pl)